

## Bezettingsgraad over 2022

**180**

Extramurale cliënten (+43%)

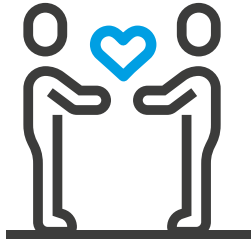
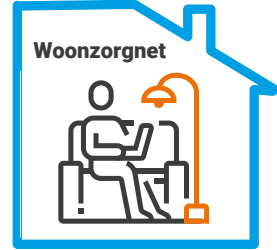


**10315**

Totaal aantal uur extramurale/ ambulante zorg in 2022\*

**253**

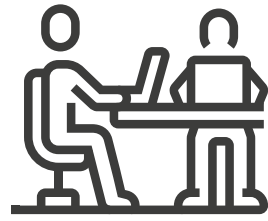
Intramurale cliënten (+49%)



## Overhead t.o.v omzet

**17,8%**

2022: 17,3%



## Uitstroom 2022\*

Van Beschermde Wonen naar Ambulant

**7**



Cliënten WMO

**32%**

WMO

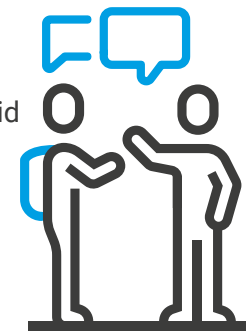
Cliënten WLZ

**68%**

& WLZ

## 16 Ervaringsdeskundigen:

- 5 Begeleiders Wonen en Welzijn
- 1 Coördinator ervaringsdeskundigheid
- 1 Coördinator zorg
- 1 Externe Ervaringsdeskundige
- 6 Leerlingen
- 2 Trajectbegeleiders



**9%**

Van de collega's hebben een actieve bijdrage in ervaringsdeskundigheid

## Cliënten tevredenheid

**8,15**



Intramuraal: 7,1

Jeugd: 6,9

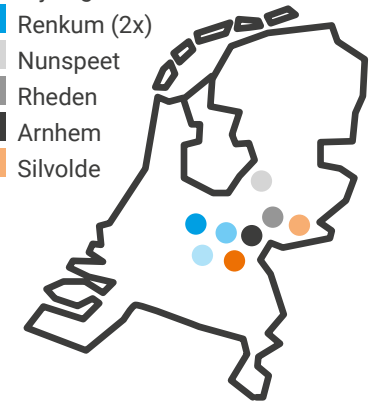
Extramuraal: 8,7

Aantal klachten: 25

Klachten opgelost: 23

## 12 locaties

- Wageningen (2x)
- Regio Oss (3x)
- Nijmegen
- Renkum (2x)
- Nunspeet
- Rheden
- Arnhem
- Silvolde



## We respecteren de gegevens van bewoners, cliënten en collega's.

- 4 datalekken, waarvan 2 gemeld bij de AP
- Geen directe nadelige gevolgen voor de betrokkenen
- Maatregelen getroffen om herhaling te voorkomen
- Bewustwording en training medewerkers



## Werkgroep Zorg voor Beter



- Medicatie veiligheid
- Interne Audit medicatiekast
- Rookvrije ggz
- Voorbehouden handelingen

**WOONZORGNET**



**Cijfers 2022**

## Medewerkers

### Medewerkers tevredenheid

Bevlogenheid: 7,9  
Betrokkenheid: 8,1  
Werkgeverschap: 7,8



### Aantal medewerkers 250

### Jubilarissen

- 10 medewerkers 12,5 jaar in dienst
- 3 medewerkers 10 jaar in dienst
- 12 medewerkers 5 jaar in dienst



## Metten is weten



### In 2022 zijn de volgende onderzoeken gedaan:

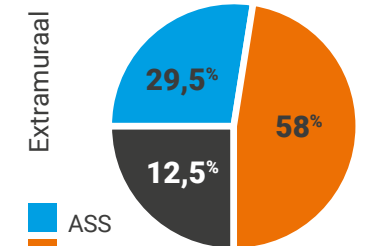
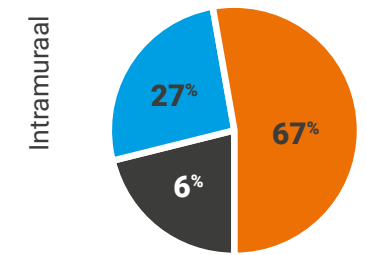
- CTO (Cliënttevredenheids-onderzoek)
- Overgang van MANSa naar MHQoL
- Phishing simulaties (Security awareness)
- ROPI (herstel-ondersteunende zorg)

## Kwaliteit & veiligheid

- Woonzorgnet ISO 9001 gecertificeerd
- Overstap naar ONS (Nedap)
- 0-meting kwaliteit uitgevoerd
- Doorvoering Ncare regio Oss
- Interne audits (zorgdossier, HACCP, medicatiekast, passende doelen cliënten)



## Doelgroepen



ASS  
EPA  
Verslaving

## Participatie locaties: Werk aan de Winkel

**9834** mensen

Rekening houdend met de coronamaatregelen mochten we in totaal 4947 intra- en extramurale cliënten van Woonzorgnet, (buurt)bewoners uit de gemeente en externe zorgprofessionals verwelkomen:

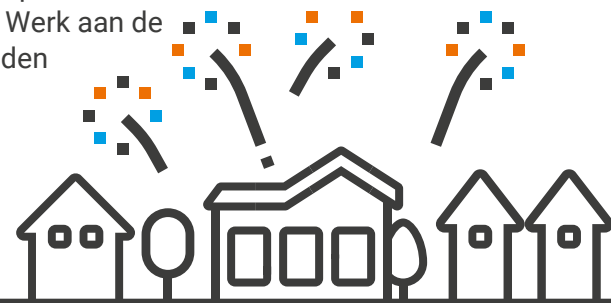
- 638 mensen in Renkum
- 2275 mensen in Rheden
- 5985 mensen in Silvolde
- 936 mensen in Nunspeet

**Welkom**



## Ontwikkeling locaties

- Herhuisvesting locatie Silvolde in ontwikkeling
- Nieuwe woonlocatie Cuijk in ontwikkeling
- Opening Werk aan de Winkel Nunspeet
- Uitbreiding Werk aan de Winkel Rheden
- Overname Compleet Mensenwerk
- Juridische fusie Zorggroep 't Zicht



## Cliëntteam

- Begeleider gezonde levensstijl
- Begeleider Wonen & Welzijn
- Coördinator Medewerker dagactiviteiten
- Coördinator Zorg
- Ervaringsdeskundige
- Helpende Zorg & Welzijn
- Instellingshulp
- Medewerker dagactiviteiten
- Slaapdienst-medewerker
- Trajectbegeleider
- Vrijwilliger



## Compleet Mensenwerk

- 44 medewerkers
- 105 re-integratietrajecten
- 138 jobcoaching trajecten
- Ambulante begeleiding
- Beschut werken
- Ontwikkelingsgericht wonen

## Zorggroep 't Zicht

- 3 locaties in regio Oss
- 80 medewerkers
- Nieuwe doelgroep Jeugd